

おもちゃ修理レポート

2026年 6月 10日

おもちゃの名前

プラレール 小田急ロマンスカー VSE

番号： 20260610-1

外観 (写真)



不具合内容

動かない	いつも・時々／全部・一部
鳴らない	いつも・時々／全部・一部
光らない	いつも・時々／全部・一部

特記事項

- ・電池Box電極…錆びなし
- ・動力輪、ゴムタイヤなし

診断

- ・外部電力によるモーター駆動…問題なし
→モーター破損なし



- ・電池Box電極とモーター電極間の導通チェック
(+)電極⇔モーター間…導通あり
(-)電極⇔モーター間…導通なし
→(-)電極板とギアBox(-)電極との



接触不良

汚れ(錆び?)

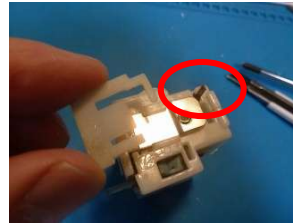
- ・低速時、車輪回転なし。(モーターは回転)
ギアBox分解し、ギアの確認
→低・高速切換ギアの低速側ギアに
クラックあり



クラック

処置

- ・ギアBox (-)電極の錆び取り



- ・クラックしたギアの交換
クラックギアの同等品が入手できなかった為
14T m0.5 2.0mm軸用ピニオンギアを入手し
加工して対応。



加工前



加工後



軸に取り付け
ギアBoxに組み込み

- ・ゴムタイヤ追加

結果

完治・部分治・不治